



**IMPIANTO DI FILTRAZIONE
A SABBIA PER PISCINE
SMP238**



IMPIANTO DI FILTRAZIONE A SABBIA PER PISCINE SMP238

| | |
|--|---|
| Illustrazioni | 1 |
| Premessa | 4 |
| Avvertenze e indicazioni di sicurezza..... | 4 |
| Controllare il contenuto | 4 |
| Funzionamento..... | 4 |
| Determinazione della posizione | 4 |
| Installazione | 5 |
| Messa in funzione del filtro..... | 5 |
| Collegamento elettrico..... | 6 |
| Risoluzione dei problemi | 7 |
| Informazioni importanti | 7 |

Illustrazione 1

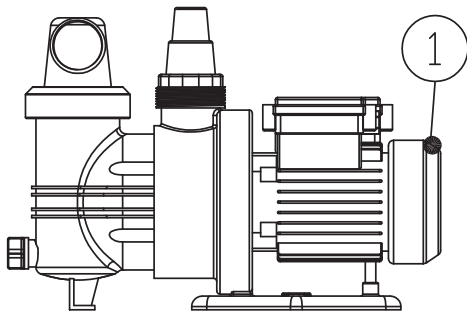


Illustrazione 2

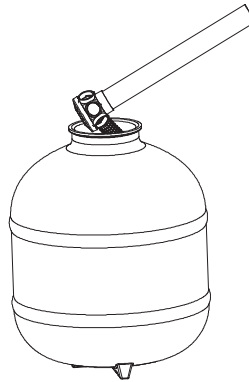


Illustrazione 3

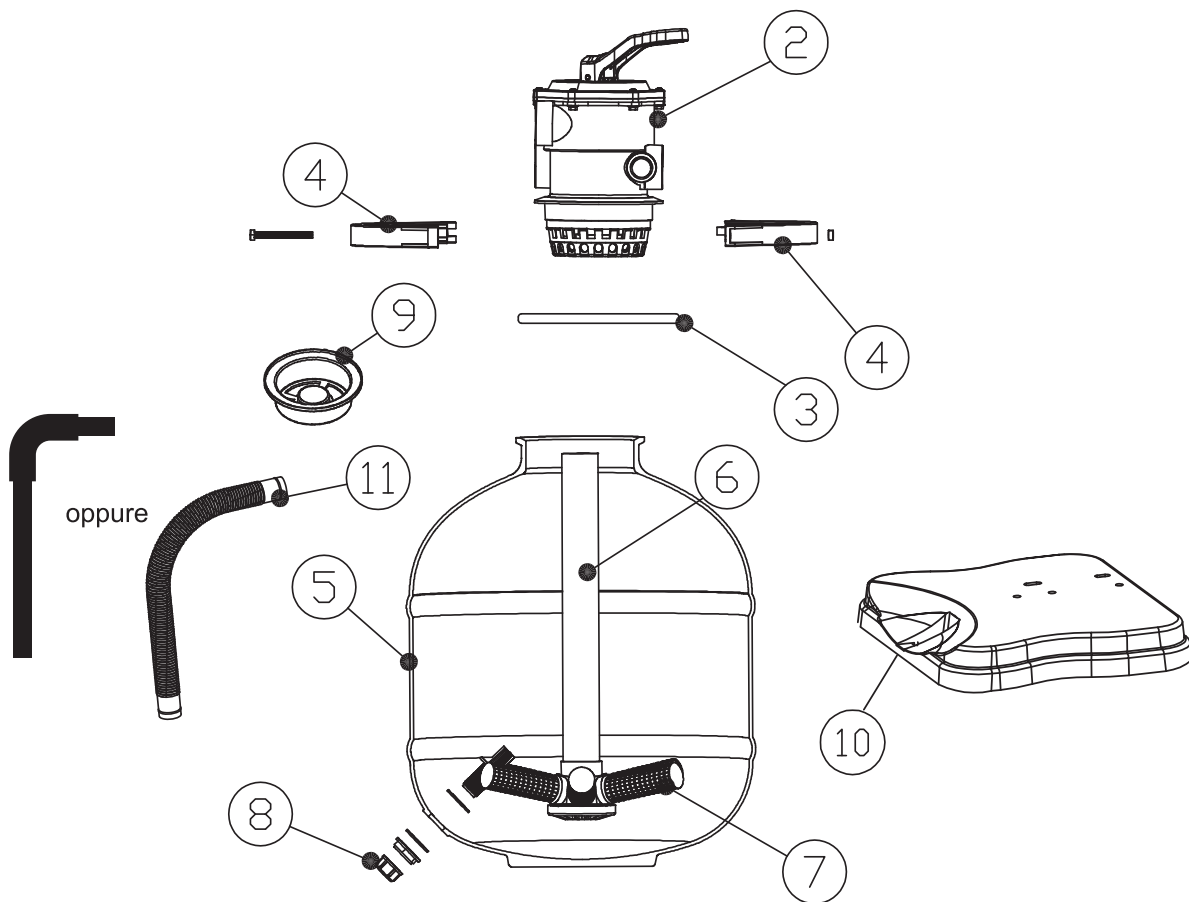
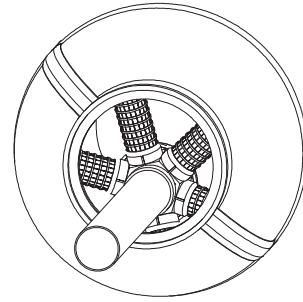


Illustrazione 4

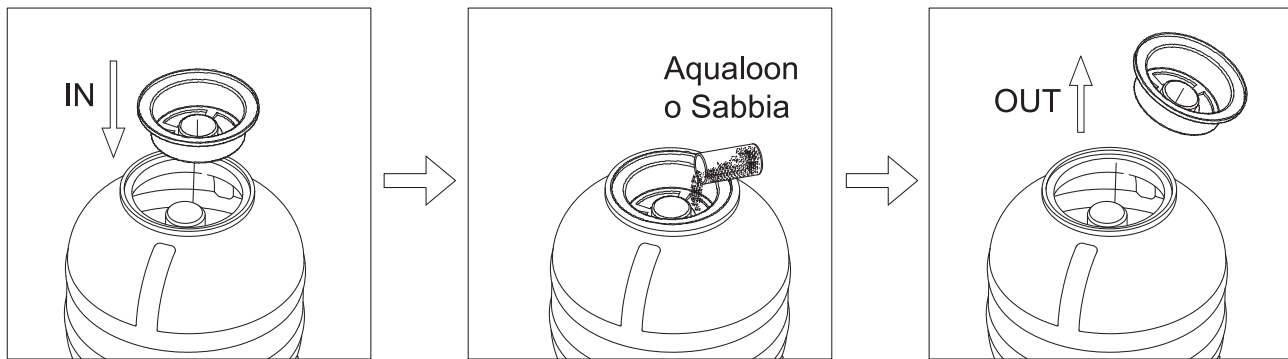


Illustrazione 5 / 6

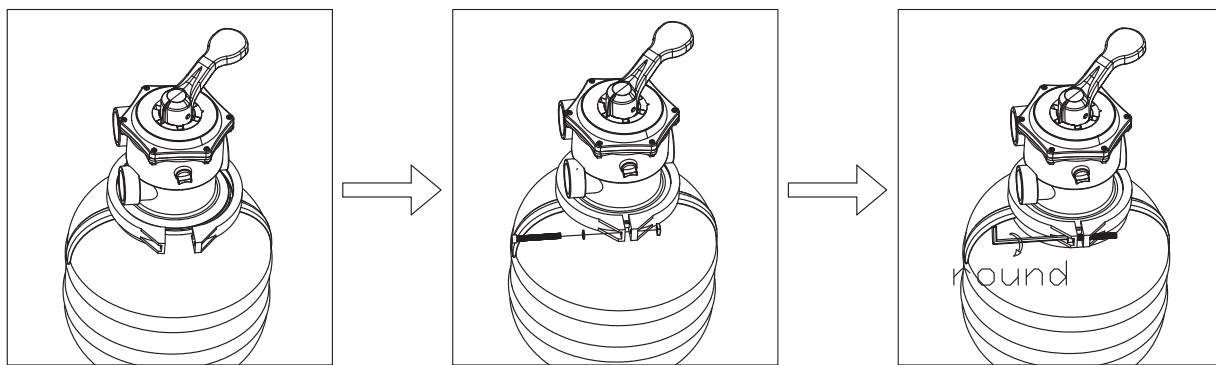


Illustrazione 7

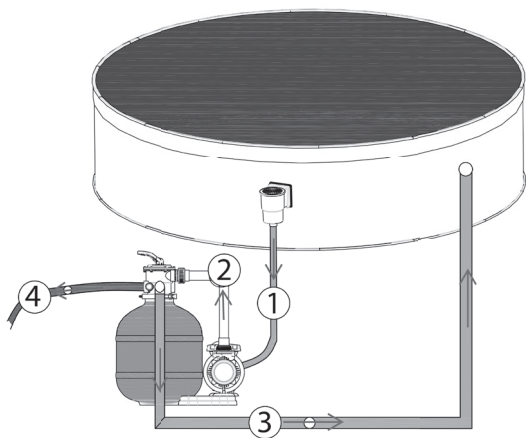


Illustrazione 8

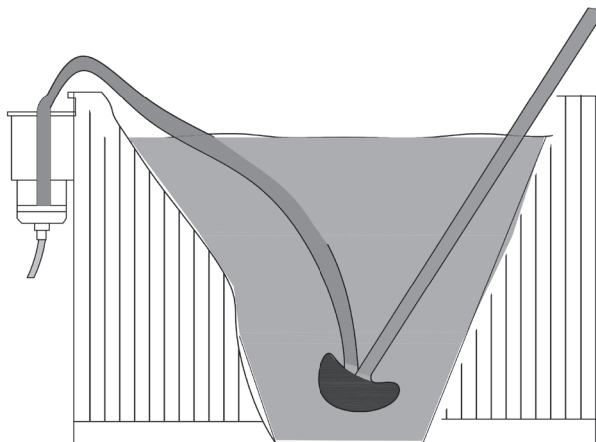
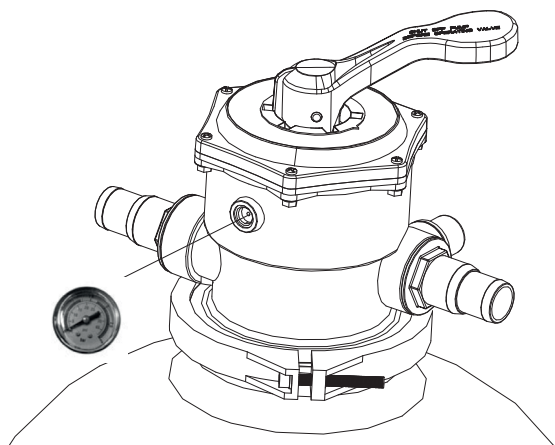
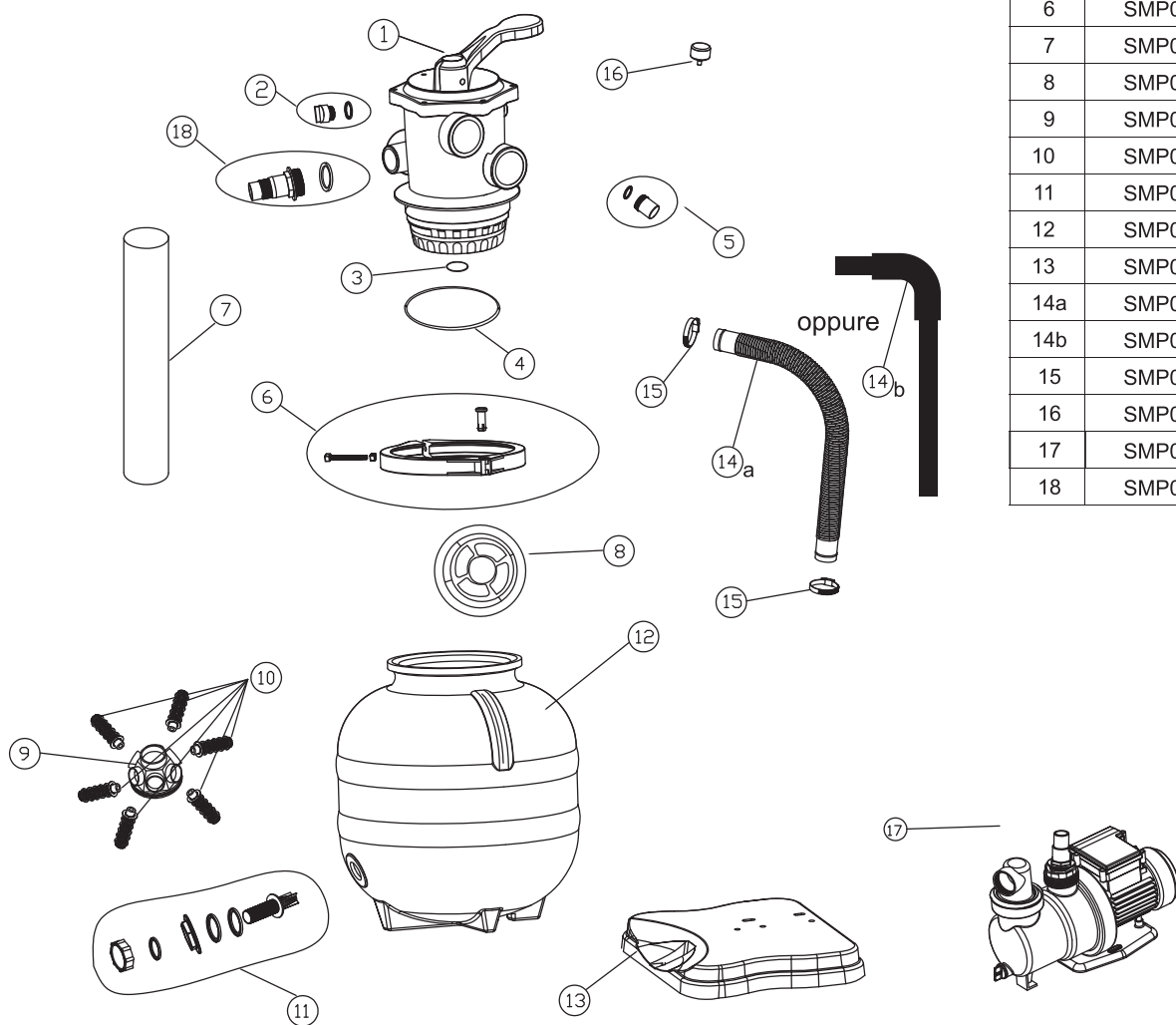


Illustrazione 9



Esploso dei Ricambi



| Nr. | SMP238 |
|-----|---------|
| 1 | SMP0840 |
| 2 | SMP0842 |
| 3 | SMP0843 |
| 4 | SMP0844 |
| 5 | SMP0860 |
| 6 | SMP0845 |
| 7 | SMP0846 |
| 8 | SMP0849 |
| 9 | SMP0850 |
| 10 | SMP0851 |
| 11 | SMP0852 |
| 12 | SMP0853 |
| 13 | SMP0856 |
| 14a | SMP0862 |
| 14b | SMP0863 |
| 15 | SMP0946 |
| 16 | SMP0952 |
| 17 | SMP0955 |
| 18 | SMP0841 |



Premessa

Grazie per aver acquistato questo prodotto San Marco. Ci dedichiamo costantemente all'ulteriore sviluppo dei nostri prodotti. Se nonostante ciò questo prodotto dovesse presentare dei difetti, vi porgiamo le nostre scuse e vi preghiamo cortesemente di contattare il nostro servizio di assistenza.

Leggere e conservare le istruzioni per l'uso

Istruzioni per l'uso per Impianto di filtrazione a sabbia SMP238

Queste istruzioni per l'uso appartengono al prodotto indicato. Contengono informazioni importanti per la messa in funzione e l'utilizzo. Prima di utilizzare questo prodotto leggere attentamente le istruzioni per l'uso, in particolar modo le indicazioni per la sicurezza. La mancata osservanza di queste istruzioni per l'uso può avere come conseguenza gravi lesioni o danni al prodotto. Le istruzioni per l'uso si basano sulle norme e sulle regole dell'Unione europea. Osservare le disposizioni e le leggi specifiche per i paesi esteri. Conservare le istruzioni per l'uso, la futura consultazione e all'occorrenza consegnarle anche a terzi.

Utilizzo conforme all'uso

Il prodotto è stato concepito esclusivamente per l'uso privato e non per l'uso pubblico. Utilizzare questo prodotto solo secondo le modalità descritte nelle presenti istruzioni per l'uso. Qualsiasi altro utilizzo viene considerato come non conforme all'uso e può provocare danni materiali e addirittura lesioni a persone. Questo articolo non è un giocattolo. Il produttore o il rivenditore non si assume alcuna responsabilità per danni derivanti dall'utilizzo non conforme o scorretto.



Avvertenze e indicazioni di sicurezza

Leggere e seguire tutte le istruzioni. In caso di mancata osservanza di queste avvertenze bisogna attendersi danni alla proprietà, gravi lesioni o la morte. Le avvertenze sul prodotto, le istruzioni e le norme di sicurezza comprendono molti rischi e pericoli, ma non tutti quelli possibili. Si prega di fare attenzione e di valutare i possibili pericoli. L'utilizzo scorretto del prodotto può provocare situazioni che mettono a rischio la vita.

Attenzione! Al fine di evitare pericoli, lasciare che siano i professionisti qualificati a occuparsi delle riparazioni. Rivolgersi a un centro autorizzato. I diritti di garanzia decadono nel caso di riparazioni eseguite autonomamente, montaggio improprio o utilizzo scorretto. Per le riparazioni possono essere utilizzati solo pezzi di ricambio che corrispondono ai dati di prodotto originali

AVVERTENZA! Pericoli per bambini e persone con ridotte capacità psichiche, sensoriali o mentali (per esempio persone parzialmente disabili, persone anziane con ridotte capacità psichiche e mentali) o ridotta esperienza e conoscenza. I bambini non possono giocare con questo prodotto. La pulizia non deve essere effettuata da bambini o persone con ridotte capacità psichiche, sensoriali o mentali.

AVVERTENZA! Pericolo di danneggiamento! L'uso improprio di questo prodotto lo può danneggiare.

Pericolo di scosse elettriche! La scorretta installazione elettrica o l'eccessiva tensione di rete possono provocare scosse elettriche. Collegare il prodotto solo se la tensione di rete della presa di corrente corrisponde ai dati tecnici indicati. Collegare il prodotto solo a una presa di corrente accessibile, in modo da poter staccare velocemente il prodotto dalla rete in caso di anomalie. Non usare il prodotto se presenta danni visibili o se il cavo di alimentazione o la spina sono difettosi. Come protezione aggiuntiva si consiglia l'installazione di un interruttore differenziale (FI/RCD) con una corrente applicata di misurazione non superiore a 30 mA. Consultare il proprio installatore di impianti elettrici specializzato. Aprire il prodotto soltanto solo in base a quanto indicato nelle presenti istruzioni. Al fine di evitare situazioni di pericolo far effettuare le riparazioni solo da Centro Assistenza Autorizzato. I diritti di garanzia decadono nel caso di riparazioni eseguite autonomamente, modifiche del prodotto, collegamento scorretto o utilizzo improprio. Questo prodotto contiene parti elettriche e meccaniche indispensabili per il suo funzionamento.

Non afferrare mai la spina con le mani umide. Non tirare mai la spina dalla presa afferrando il cavo di alimentazione, bensì afferrate sempre la spina di alimentazione. Tenere il prodotto, la spina e tutti i cavi al di fuori dalla portata da fiamme libere e superfici roventi. Posare il cavo di alimentazione in modo da non inciampare e non interrarlo. Posare il cavo in modo che non venga danneggiato da rasaerba e apparecchi simili. Non piegare il cavo di alimentazione e non farlo passare su spigoli vivi. Non utilizzare prolunghie, prese multiple o altri adattatori.

I filtri non devono andare a vuoto (senza acqua)! L'acqua raffredda il motore e nel caso di funzionamento a secco decade la garanzia! Non mettere mai la pompa o il filtro nella piscina. Spegnerne sempre la pompa filtro quando si interviene sulla valvola a 7 vie! Il filtro non deve essere utilizzato quando ci sono persone in acqua! Installare il filtro ad una distanza di sicurezza dalla piscina al fine di evitare che i bambini lo possano utilizzare come supporto per entrare in piscina. Non immergere mai in acqua o altri liquidi il filtro, il cavo di alimentazione o la spina. La pompa del filtro è ben protetta da corpi estranei e spruzzi d'acqua. Tuttavia, si raccomanda di posizionarla in modo da essere protetta dalle intemperie. Non far eseguire mai lavori sul filtro quando è ancora collegato alla rete elettrica. I pericoli causati dall'effetto aspirante della pompa, qualora non vengano evitati, possono provocare lesioni gravi o la morte. Non bloccare la condotta di aspirazione sulla pompa o nella piscina, perché ciò può provocare lesioni gravi o persino la morte.



Controllare il contenuto

AVVISO! Pericolo di danneggiamento! Se si apre incautamente la confezione con un coltello affilato o altri oggetti appuntiti, il prodotto potrebbe danneggiarsi. Fare quindi molta attenzione nell'aprire la confezione.

- Estrarre il prodotto dall'imballaggio.
- Controllare che la fornitura sia completa. Schizzo/foto L1.
- Controllare se l'articolo o le singole parti presentano danni. In tale eventualità non utilizzare il prodotto. Rivolgersi all'indirizzo del servizio assistenza clienti indicato nelle istruzioni.



Funzionamento

La sabbia al quarzo, silicea o Aqualoon nel serbatoio servono da filtro permanente per impurità e materiale alluvionale. L'acqua sporca della piscina viene condotta attraverso il tubo di aspirazione dalla piscina alla pompa filtro poi alla valvola a 7 vie o dalla valvola a 7 vie direttamente in piscina. Quando l'acqua attraversa la sabbia nel serbatoio del filtro, le particelle di sporcizia si depositano nella sabbia e vengono così filtrate dall'acqua della piscina. L'acqua pulita ritorna nella valvola a 7 vie e attraverso il tubo di ritorno nella piscina.

Per il funzionamento del dispositivo di filtrazione è necessario uno skimmer (aspiratore superficiale). Skimmer a incasso (incasso nella parete della piscina) o skimmer a fissaggio (fissaggio alla parete della piscina).

Requisiti della sabbia del filtro

- Per questo filtro utilizzare solo sabbia al quarzo, sabbia silicea o Aqualoon. La sabbia al quarzo deve corrispondere alla DIN 12904, granulometria 0,4-0,8 mm.



Determinazione della posizione

Fissare il punto di posizionamento del dispositivo di filtrazione tra lo skimmer e la bocchetta di entrata in modo che vi sia una sufficiente distanza di sicurezza con la parete della piscina. Consigliamo inoltre di posizionare il dispositivo di fissaggio su delle piastre su supporto (p. es. solette di calcestruzzo). Esse vanno posate utilizzando la livella. Il dispositivo di filtrazione non va assolutamente posizionato su una conca o direttamente sull'erba (pericolo di inondazione o pericolo di surriscaldamento della pompa filtro).

Se la piscina è stata interrata in parte o completamente, è opportuno collocare il dispositivo di filtrazione in un vano filtro che può essere collegato direttamente alla piscina, il tutto a piano fondo piscina.

Se il dispositivo di filtrazione viene collocato in un vano filtro, bisogna garantire che il vano non venga inondato.

A questo proposito è raccomandabile applicare del pietrisco in modo da disperdere l'acqua circostante e l'acqua piovana. Sarebbe ottimale se nel pozzetto-pompa del vano filtro ci fosse un collegamento diretto al canale (pompa sommersa con interruttore a galleggiante). Bisogna osservare che il vano filtro non deve assolutamente essere chiuso ermeticamente in quanto ciò causerebbe danni alla pompa filtro a causa della formazione di condensa. La dimensione del vano filtro dovrebbe essere selezionata in modo da consentire l'esecuzione dei lavori al dispositivo di filtrazione.

Installazione

Assemblaggio del dispositivo di filtrazione (figura 1)
Assemblare il dispositivo di filtrazione nel punto in cui dovrà essere collocato definitivamente (il successivo trasporto sarebbe infatti faticoso!). La pompa filtro è composta dalle seguenti parti:

1. Pompa
2. Valvola
3. Guarnizione (anello O-ring)
4. Anello di serraggio
5. Tanica
6. Tubo verticale con elemento di giunzione per filtro a cartuccia
7. Filtrini cilindrici a cartuccia
8. Tappo di svuotamento
9. Dispositivo di centratura (copertura per tubo verticale)
10. Piastra base
11. Tubo di collegamento tra motore e valvola selettiva

Tanica del filtro

1. Inserire il tubo verticale assieme all'elemento di giunzione per il filtro nella tanica (figura 2) e avvitare i piccoli filtri a cartuccia con l'elemento di giunzione. (figura 3)
2. Posare il blocco creato sul fondo della tanica (i filtri a cartuccia devono essere già montati) e assicurarsi che il tubo verticale sul fondo della tanica si trovi al centro e che la vite di svuotamento della tanica sia stata avvitata.
3. Ora posizionare il dispositivo di centratura sull'apertura in modo da centrare il tubo verticale. (figura 4)
4. Riempire il filtro con sabbia o Aqualoon fino a un'altezza di riempimento di ca. $\frac{3}{4}$ dell'altezza del bacino. (figura 4)
5. Togliere il dispositivo di centratura.
6. Montare la parte superiore della tanica ovvero la testa della valvola e la guarnizione del bacino sul bordo superiore della stessa. Prima di fare ciò bisogna assolutamente effettuare una pulizia e eliminare l'eventuale sabbia o sporcizia. Il collegamento della parte superiore della tanica ovvero della testa della valvola con la tanica del filtro viene effettuato tramite anello di serraggio. L'anello viene avvitato tramite l'apposita vite e dado. (figura 5 e 6)
7. Infine montare gli elementi di giunzione della pompa alla testa della valvola. Chiudere ermeticamente gli elementi di giunzione della pompa tramite nastro teflon, se necessario.
8. Il manometro (quando presente nel volume di consegna) viene avvitato e reso ermetico lateralmente nella valvola a 7 vie. La vite di spurgo esistente deve essere prima rimossa. (figura 9)

N.B. Per il manometro non usare teflon ma l'O-ring in dotazione al tappo.

Giunzioni per tubi flessibili della pompa (figura 7)

1. **Tubo dello skimmer:** collegamento dalla giunzione dello skimmer alla giunzione della pompa di filtrazione.
2. **Tubo di pressione:** collegamento della giunzione superiore della pompa di filtrazione alla giunzione con la denominazione „PUMP“ sulla valvola a 7 vie.
3. **Tubo di ritorno:** collegamento della giunzione sulla valvola a 7 vie con la denominazione „RETURN“ alla giunzione della bocchetta di entrata (piscina). Fissare tutti i collegamenti con le cravatte fermatubi.

4. **Tubo di controlavaggio:** collegamento „WASTE“ (svuotare) al canale. I collegamenti vengono effettuati con speciali tubi della piscina e con cravatte fermatubi!



Messa in funzione del filtro

Una volta terminato il montaggio dell'impianto di filtrazione, dopo aver versato sabbia nella relativa camera ed aver collegato tutti i tubi flessibili, è possibile procedere alla messa in funzione. In ogni caso, si raccomanda di pulire per prima la sabbia aggiunta. La pulizia della sabbia prima della filtrazione dell'acqua della piscina, rimuove la maggior parte dello sporco e le particelle più piccole eventualmente contenute nella sabbia. Se però si comincia subito con la filtrazione, queste particelle andranno a finire nella piscina. Per la pulizia della sabbia seguire le istruzioni riportate nel paragrafo „lavaggi e controlavaggi“, il tutto da eseguire dopo il corretto collegamento e riempimento.

Attivare l'alimentazione elettrica solo quando viene espressamente indicato:

- Assicurarsi che il cavo di alimentazione (cavo elettrico) della pompa scollegato o lo stato del motore sia in Off (se presente).
- Portare la leva della valvola nella posizione „Chiuso“.
- Prima di mettere il filtro in funzione accertarsi che il filtro si trovi fuori dalla vasca e al livello più basso di quello dell'acqua della piscina e che i raccordi dei tubi siano collegati e fissati correttamente.
- Nel caso in cui la piscina non sia ancora piena, riempirla con acqua. Assicurarsi che il livello dell'acqua della piscina superi di almeno 2, 5 – 5 cm l'apertura dell'ugello di riempimento (skimmer).
- Aprire la valvola di blocco dell'ugello di riempimento (skimmer) della piscina. Se l'ugello di riempimento (skimmer) è stato chiuso con un tappo, a questo punto è necessario rimuoverlo.
- Poiché l'ubicazione dell'impianto di filtrazione è più bassa rispetto al livello dell'acqua della piscina, l'impianto di filtrazione si riempirà automaticamente con acqua.
- A questo punto il filtro viene ventilato. Se presente, scoprire leggermente il prefiltra della pompa filtro fino a quando esce dell'acqua dalla tazza del prefiltra (coperchio trasparente con chiusura a vite sul lato superiore della pompa filtro).
- Lasciar che il contenitore del filtro si riempia completamente di acqua.
- Controllare il filtro e i tubi di collegamento per verificare l'eventuale presenza di perdite e, all'occorrenza, eliminarle. A causa di tolleranze tecniche di produzione può succedere che in presenza di eventuali perdite sia necessario avvolgere un nastro teflon intorno ai raccordi prima di applicare il tubo di collegamento.
- Eseguire la procedura di lavaggio in controcorrente descritta nel paragrafo seguente.

Processo di lavaggio degli elementi filtranti (lavaggio e controlavaggio)

- Disattivare la pompa estraendo la spina di alimentazione o usando il pulsante Off (se presente).
- Collegare il tubo flessibile di lavaggio in controcorrente (non contenuto nel volume di fornitura) all'uscita del lavaggio in controcorrente alla valvola a 7 vie.
- Posizionare la valvola a 7 vie in posizione di controlavaggio.
- Ricollegare la pompa all'alimentazione elettrica (inserire spina di alimentazione) o premendo il tasto On (se presente).
- Eseguire la procedura di lavaggio in controcorrente finché l'acqua che fuoriesce dalla relativa condotta non è pulita.
- Disattivare la pompa, staccando la spina di alimentazione o premendo il tasto Off (se presente).
- Posizionare la valvola a 7 vie in posizione di postlavaggio.
- Ricollegare la pompa all'alimentazione elettrica o premendo il tasto On (se presente).
- Far funzionare il filtro per 60 secondi in questa modalità operativa, per rimuovere eventuali residui nella pompa o nella valvola.

- Disattivare la pompa staccando la spina di alimentazione. o premendo il tasto Off sul motore (se presente).
- Portare la valvola a 7 vie in posizione filtrazione.
- Ricollegare la pompa all'alimentazione elettrica o premendo il tasto On sul motore (se presente).
- A questo punto l'impianto di filtrazione è in funzione.

Modalità operative del filtro

| | |
|-----------------------------------|--|
| Regolazione | |
| Filtrazione | Funzione: Aspirazione, funzionamento filtro normale. Si tratta dell'impostazione utilizzata più frequentemente. In questa posizione, l'acqua aspirata della piscina viene veicolata dall'alto nel contenitore del filtro, dove poi attraversa la sabbia. Mentre l'acqua fluisce attraverso la sabbia fino al fondo a setaccio, le impurità vengono filtrate, quindi l'acqua viene reimpressa nella piscina. |
| Postlavaggio | Funzione: Serve a ripulire il letto del filtro (sabbia) dopo il controlavaggio. Tale processo dovrebbe sempre aver luogo subito dopo il controlavaggio, dopo aver ricaricato la sabbia o dopo l'entrata in servizio iniziale. In questa posizione l'acqua viene veicolata nella parte superiore del portafiltro, risciacquando in tal modo la valvola, mentre l'acqua defluisce successivamente attraverso la condotta per lo sporco. |
| Circolazione | Funzione: Circolazione dell'acqua dopo un trattamento chimico. Questa posizione viene impiegata durante svariati trattamenti chimici dell'acqua della piscina, se non si desidera che la sabbia del filtro venga sporcata da sostanze chimiche. In questa posizione l'acqua aspirata viene reimpressa direttamente dalla valvola alla piscina, senza che passi attraverso la sabbia. |
| Lavaggio in controcorrente | Funzione: Pulizia del filtro dalle impurità accumulate. Questa posizione serve per pulire il filtro o la sabbia. La necessità di pulire il filtro è segnalata dal fatto che la pressione del manometro supera di 0,3 – 0,6 bar la pressione di esercizio normale. In questa posizione, l'acqua viene veicolata nel fondo a setaccio inferiore, da dove poi scorre verso l'alto attraverso la sabbia. In tal modo le impurità accumulate risalgono e fluiscono attraverso la condotta per lo sporco fuori dal filtro. |
| Chiuso | Funzione: Pulizia del prefiltro. Questa posizione arresta il flusso dell'acqua nella pompa e nel filtro. ATTENZIONE: Mai attivare la pompa in questa posizione. |
| Svuotamento | Funzione: Aggiramento del filtro. Questa funzione è ideale per svuotare le piscine piene di alghe o sporche. In questa posizione il filtro viene aggirato e l'acqua viene scaricata direttamente attraverso la condotta per lo sporco, ovviamente fino all'altezza delle bocchette di aspirazione/skimmer. |
| Deposito durante l'inverno | Funzione: Deposito durante l'inverno e stoccaggio. In questa posizione, la leva della valvola si trova in una posizione intermedia, in cui sgrava i componenti interni della valvola. Se in inverno l'impianto di filtrazione viene lasciato a riposo, ruotare la valvola a 7 vie in questa posizione. Attenzione: Non accendere la pompa quando è in questa posizione. |

Tempo di filtrazione

A seconda del carico e delle dimensioni dell'impianto, nell'arco di 24 ore il contenuto d'acqua della piscina dovrebbe essere fatto circolare e filtrato almeno da 3 a 5 volte. Il tempo richiesto si orienta all'efficacia del filtro e delle dimensioni della piscina. Consigliamo, tuttavia, una durata minima di 6-8 ore al giorno.



Collegamento elettrico

Il filtro acquistato è dotato di un cavo di collegamento che può essere collegato esclusivamente a un circuito elettrico tramite un interruttore di sicurezza con una corrente di intervento non superiore a 30 mA.

Specifiche tecniche:

SMP238

- Ricircolo 22.000 l/h
- Pompa autoaspirante
- Massima temperatura dell'acqua 35 °C
- 230 V
- Valvola a 7 vie con manometro
- Diametro filtro Ø 600 mm
- Piastra di base
- Granulazione consigliata 0,4 - 0,8 mm
- per piscine con una portata massima di 130 mc

Uso con un aspiratore per fondo piscina (figura 8)

- E' possibile collegare il tubo dell'aspiratore per fondo piscina direttamente al tubo aspirante dell'impianto filtrante. Il tubo dell'aspiratore per fondo piscina deve essere completamente riempito d'acqua.
- Per i filtri senza prefiltro si raccomanda l'uso di uno skimmer con cestello.
- Rispettare le istruzioni per l'uso dell'aspiratore per fondo piscina. L'aria non deve giungere nel filtro per evitare il funzionamento a secco e il surriscaldamento del filtro.
- Sulla testa della valvola selezionare la posizione FILTRAZIONE.
- In alternativa è possibile selezionare la posizione SVUOTAMENTO, ad es. in caso di formazione di alghe nella piscina. In questo modo l'acqua sporca non ritorna nella piscina, ma viene trasportata all'aperto attraverso il tubo di scarico. Con questa impostazione può rendersi necessario il ripristino del livello dell'acqua nella piscina.

! Risoluzione dei problemi

| Causa dei problemi | Rimedio |
|---|--|
| Sabbia sporca | Controlavaggio (pulizia della sabbia) |
| La pompa aspira aria (bolle d'aria sul lato di entrata) | Tubi difettosi. Stringere ulteriormente le connessioni per tubi flessibili. Rilevare la presenza di crepe sui tubi. Controllare il livello dell'acqua nella piscina |
| Lo skimmer o la pompa riceve troppa poca acqua | Controllare il livello dell'acqua e se necessario aumentarlo e verificare la presenza d'impurità nel tubo di aspirazione e nel cestello dello skimmer e del prefiltro sul motore |
| Cestino dello skimmer otturato | Pulire il cestino dello skimmer |
| Cestino del prefiltro della pompa di filtrazione otturato | Pulire il cestino del prefiltro |
| Presenza di sabbia in piscina | Controllare l'integrità dei filtri a cartuccia ed in caso di danneggiamento sostituire tali filtri |
| Rivolgersi al proprio rivenditore in caso di guasti non citati sopra! | |

i Informazioni importanti

Deposito durante l'inverno dell'impianto di filtrazione

- Disattivare la pompa, staccando la spina di alimentazione.
- Chiudere le valvole di blocco o bloccare il flusso dell'acqua alle tubazioni di raccordo della piscina.
- Scollegare le condutture di collegamento alla piscina e svuotare il contenitore del filtro e i tubi flessibili.
- Collocare la leva della valvola in posizione "inverno", per scaricare i componenti interni della valvola.

Cambiare la sabbia del filtro

La sabbia del filtro deve essere cambiata in base alla durata d'esercizio dell'impianto filtrante, mediamente ogni 2-3 anni.

Istruzioni per la cura

Le impurità visibili vengono rimosse tramite il dispositivo di filtrazione. Tuttavia ciò non vale per alghe, batteri e altri microorganismi che rappresentano un costante pericolo per un'acqua della piscina limpida, pulita e sana. Per impedire la loro formazione o per consentire la loro rimozione esistono i prodotti chimici che devono essere usati regolarmente e dosati opportunamente che, non causando nessun problema ai bagnanti, garantiscono un'acqua impeccabile dal punto di vista igienico.

Pulizia

Spegnere l'apparecchio prima della pulizia e staccare la spina. Per la pulizia utilizzare detersivi disponibili in commercio. Non utilizzate detersivi a base di solvente o strumenti di pulizia abrasivi come spugne dure spazzole, ecc.

Deposito

Al termine della pulizia il prodotto deve essere asciugato adeguatamente. Infine conservare il prodotto in un posto asciutto e al riparo dal gelo.

Smaltimento

Smaltimento dell'imballaggio I materiali dell'imballaggio sono stati selezionati in base a criteri di ecocompatibilità e di smaltimento e per questo motivo sono riciclabili. Gettare il cartone con la carta e la plastica da imballaggio nella raccolta per il riciclaggio.

Smaltimento del prodotto: Applicabile nell'Unione europea e altri stati con sistemi di raccolta differenziata. Smaltire il prodotto in conformità con le disposizioni e le leggi in vigore nel vostro luogo di residenza.

Condizioni di garanzia

Per la garanzia valgono le disposizioni di legge in vigore nei rispettivi paesi. Nel caso dell'Austria e della Germania la garanzia è di 2 anni a partire dalla data della fattura.



IMPORTATO E DISTRIBUITO DA / IMPORTED AND DISTRIBUTED BY
IMPORTÉ ET DISTRIBUÉ PAR / IMPORTIERT UND VERTEILT DURCH

SAN MARCO S.R.L. - VIA LECCE 265 - 73010 SOLETO (LE) - ITALIA

PRODOTTO IN CINA / MADE IN CHINA
PRODUIT EN CHINE / IN CHINA PRODUZIERT