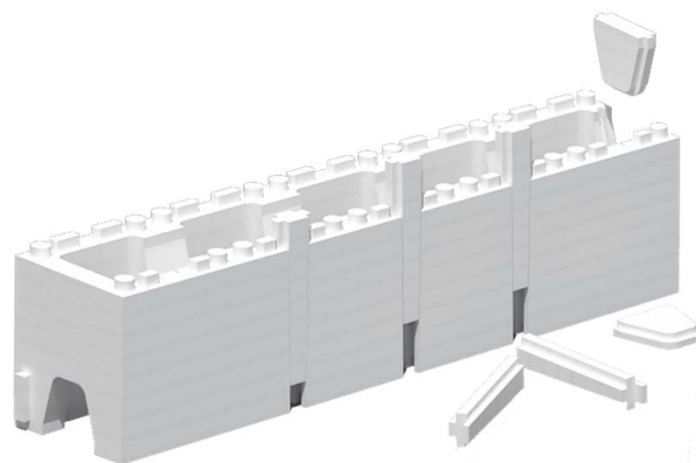




KIT PISCINATERMOMODUL 300 KS

Il sistema a doppia coibentazione per la realizzazione di piscine in cemento armato

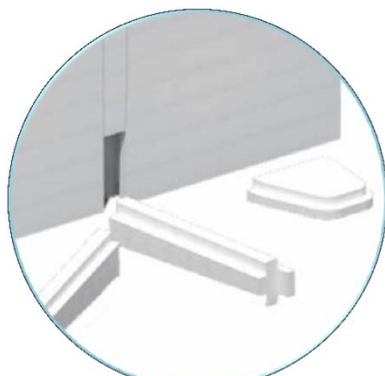


FASI INSTALLAZIONE PISCINA

Cosa serve in cantiere



Blocchi TERMOMODUL Chiavette di curvatura e tamponamento



Taglioblok



Segaccio



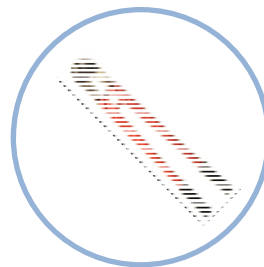
Trapano



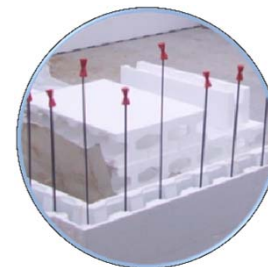
Aspiratore



Ancorante chimico



Troncatrice



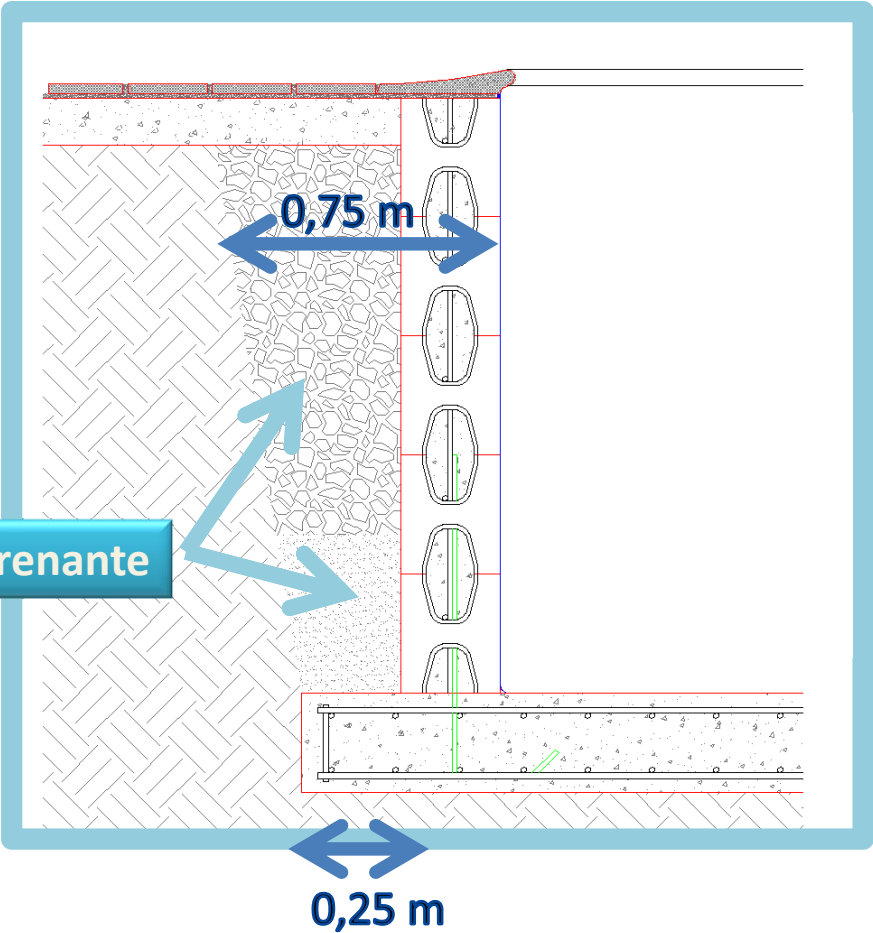
Barre d'armatura

Fase 1: scavo e platea in cemento



Scavo

Riempimento Drenante



Fase 2: posa dei casseri



Posizionamento dei casseri



Inserimento delle chiavette



Foratura della platea



Applicazione ancorante chimico



Posa delle barre d'armatura verticale



Posa dell'armatura orizzontale

Posizionamento Tipo delle Scale Prefabbricate

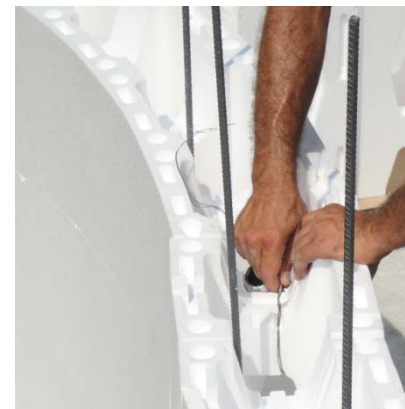
Fase 3: completamento pareti e posa della scala



Legatura in trazione dell'armatura orizzontale e verticale



Completamento della linea di corso con i casseri



Legatura dell'armatura orizzontale di una nuova linea



Scala prefabbricata



Posa della scala



Controventatura della scala

Fase 4: installazione pezzi a murare



Tracciamento sul cassero del pezzo a murare



Sagomatura mediante taglio ad incisione con segaccio



Rimozione dell'eccedenza



Inserimento del pezzo a murare nel cassero



Verifica della posa del pezzo a murare



Schiumatura del pezzo a murare

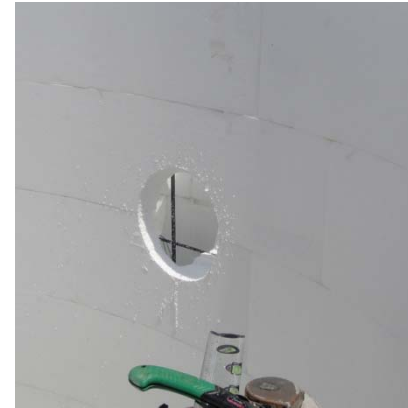
Fase 4: installazione pezzi a murare



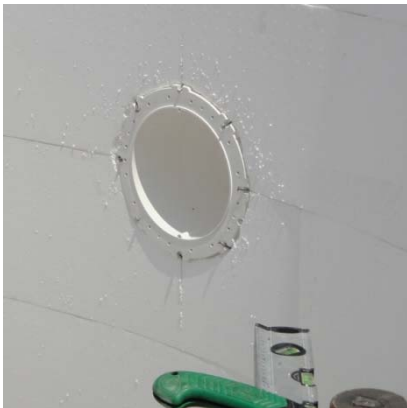
Tracciamento sul cassero del pezzo a murare



Sagomatura mediante taglio ad incisione con segaccio



Rimozione dell'eccedenza



Inserimento del pezzo a murare nel cassero



Completamento della posa del pezzo a murare



Schiumatura del pezzo a murare

Fase 5: controventatura della struttura



Consigli

La controventatura delle strutture va eseguita con un passo regolare di 2 – 2,5 m evitando così i tiri di luce libera superiori ai 5 metri.

Fase 6: getto del calcestruzzo



**Getto del calcestruzzo
con autobetoniera**

**Riempimento completo
dei casseri**

**Livellamento del
calcestruzzo**

Consigli

Durante il getto con mezzi meccanici, quali autobetoniere, etc., è consigliato ripartire il **carico del getto lungo il perimetro senza stazionare nel medesimo punto**, così da distribuire in modo uniforme la spinta del getto lungo tutto il perimetro della cassetta. Si eseguirà una prima passata di circa 30 cm di altezza ed una seconda in funzione dell'altezza finale della struttura realizzata.

E' consigliato un **impasto medio ad inerte fine** per evitare che arrivi un getto troppo liquido o troppo denso per una corretta distribuzione del cls all'interno del cassero. Si raccomanda inoltre di utilizzare al termine della pompa un sifone di rallentamento.